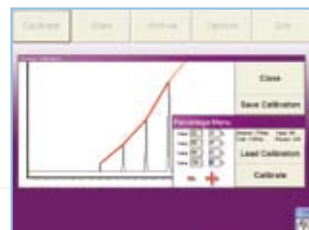
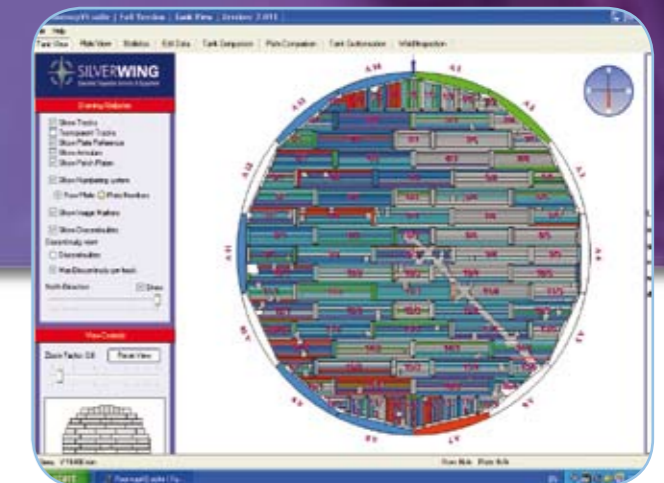




## Улучшенная магнитная дефектоскопия резервуаров с использованием лидера продаж – прибора FloormapVS2 разработанного компанией Silverwing (UK) Ltd.



FloormapVS2 является последней версией наиболее популярного магнитного сканера полов, который теперь поставляется с новыми магнитами, обеспечивающими улучшенную обнаруживаемость дефекта и определение толщины более толстых материалов, а при помощи нового микроконтроллера и программного обеспечения прибор теперь быстрее считывает данные. В модели VS2 были произведены значительные улучшения функций определения местоположения дефекта, электронной обработки данных и управления ПО.

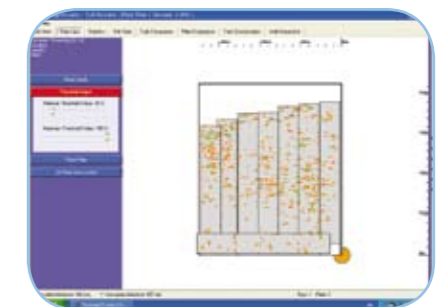


Была разработана новая высокотехнологичная система кодирующего устройства, которая калибруется отдельно на каждом сканере, что устраняет погрешности, вызванные допусками компонентов прибора. Новое кодирующее устройство обеспечивает точность в пределах 3 мм на отрезке длиной 8 м, а при условии, что прибор будет проходить ежегодную калибровку, он совершенно не будет подвергаться воздействию износа.

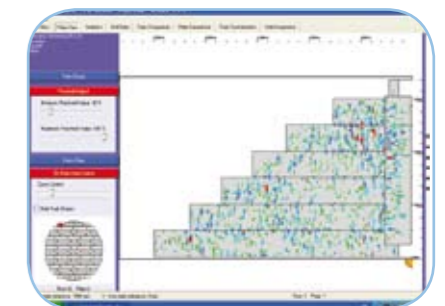


Для облегчения использования в агрессивной среде резервуара в ударопрочном встроенном компьютере применена технология сенсорного экрана. Специально разработанное программное обеспечение для считывания данных не только считывает сигналы магнитного рассеянного потока, но и анализирует их, выводя на экран месторасположение и степень коррозии в режиме реального времени.

Автономное программное обеспечение для создания отчетов автоматически создает электронный чертеж пола резервуара с указанием дефектов с точностью до 30 мм. Все считанные данные, содержащие информацию о потере более 20% номинальной толщины листа, будут проанализированы заново, чтобы определить профиль дефекта и разделить коррозию на классы с 1 по 3. К каждому классу коррозии применяются разные алгоритмы определения размера, что обеспечивает более точные результаты при определении размера дефекта, даже на полах, подвергшихся сильной коррозии, когда в других случаях может быть неправильно определен размер глубоких углублений малого диаметра.



К отчету можно добавить дополнительные данные визуальной проверки, УЗ дефектоскопии, вакуумирования и магнитопорошковой дефектоскопии для того, чтобы можно было составить полную характеристику пола резервуара, включая кольцевую плиту. Инновационной особенностью ПО является возможность наложения данных предыдущих проверок для определения скорости разрастания коррозии.



Эти функции в сочетании с накладкой в конструкции, а также пакетом полной статистики дают инженеру, обследующему резервуар, мощное и экономичное средство, при помощи которого можно выполнить анализ тенденций и прогнозирование срока службы объекта.



### Технические и эксплуатационные характеристики – патент № 5, 619, 136

Принцип работы	Рассеяние магнитного потока
Обнаружение	32 логических датчика Холла
Ширина сканирования	250mm
Максимальная длина одного сканирования	15 metres
Метод передвижения	При помощи электродвигателя постоянного тока
Скорость	0.5m/ sec
Пределы значений толщины	Макс. 12.5 мм (режим автоматического определения размера) Макс. 20 мм (только в режиме обнаружения)
Возможность измерения через покрытие	Да, если оно не магнитное
Макс. толщина покрытия	6mm
Чувствительность	Регулируемая
Макс. чувствительность	20% коррозии под полом
Автоматическая остановка	Да
Хранение данных	Да
Анализ в режиме реального времени	Да
Питание	Работа от батареи 12В – батареи 2 x 28 АНг и 1 интеллектуальное зарядное устройство обеспечивают непрерывную работу.
Контейнер для транспортировки	Соответствует требованиям IATA к транспортировке магнитных материалов
Рабочий вес	54 кг

- Автоматическое создание электронного чертежа
- Использование подкладки в конструкции
- Ударопрочный компьютер с сенсорным экраном
- Считывание и анализ данных в режиме реального времени
- Функции выдачи бумажного и электронного отчета
- Комбинированный анализ дефекта и анализ амплитуды
- Возможность добавления данных визуальной проверки, УЗ дефектоскопии, вакуумирования и магнитопорошковой дефектоскопии

### Системные требования к FloormapVS2 Analysis Suite

- Требования к ПО системы создания отчетов
- Windows XP
  - Процессор PC PIII 2ГГц или выше
  - 512Мб ОЗУ или более
  - 40Гб свободного места на диске для установки CD Rom
  - Дисплей SVGA с мин. разрешением 800 x 600
  - Мышь и клавиатура
  - Microsoft .Net Framework v1.1 (в комплекте)
  - Microsoft DirectX v9 (в комплекте)